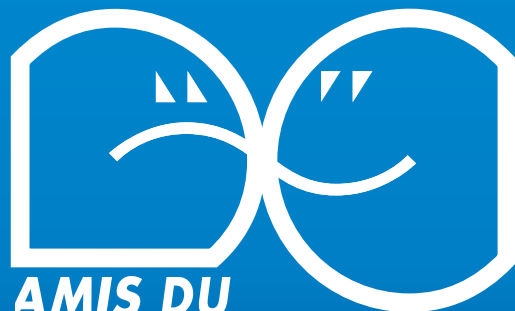
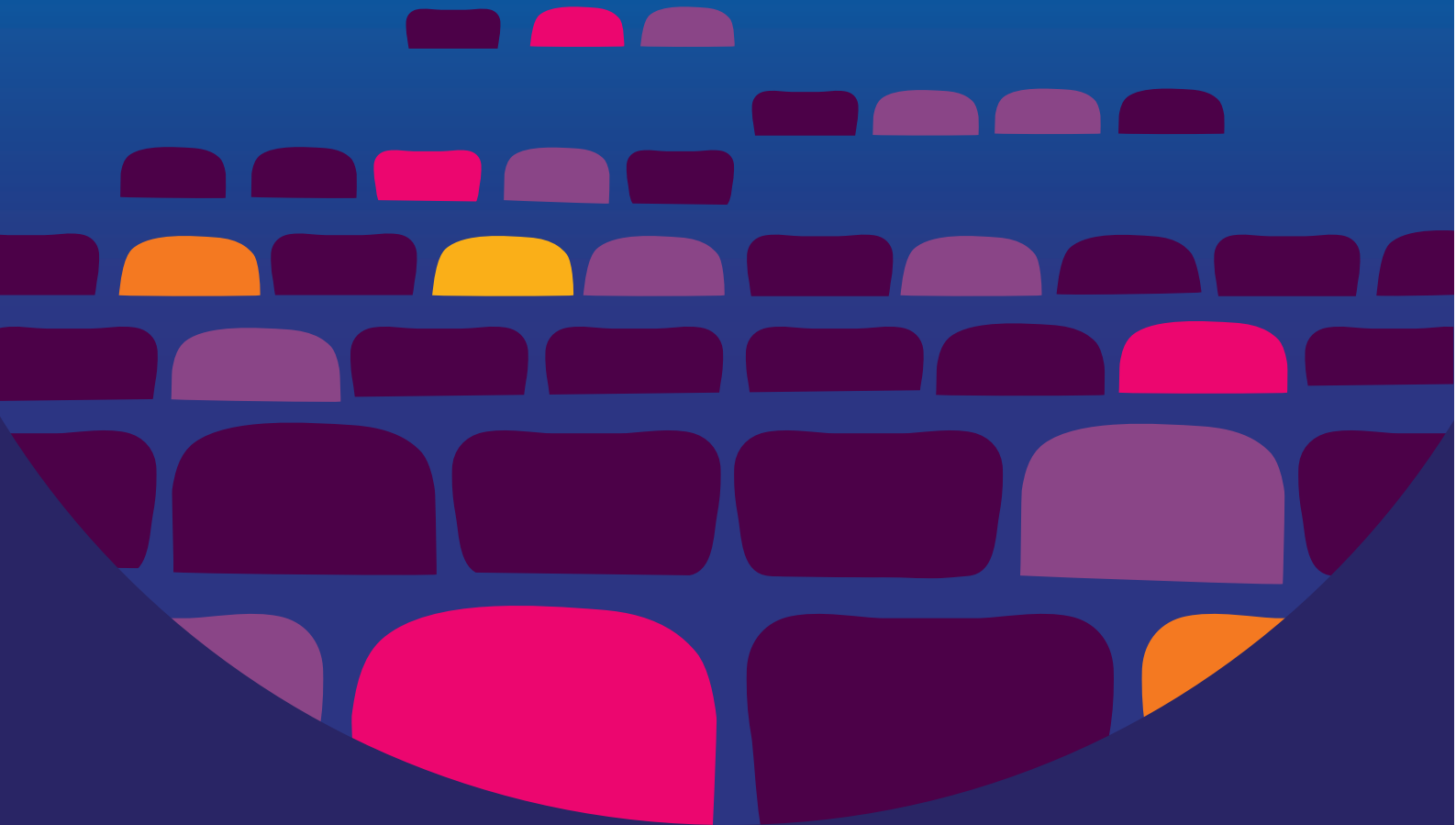


PROGRAMME
2024/2025
BIARRITZ



AMIS DU
THEATRE
de la côte basque





CHERS AMIS, CHERS ADHÉRENTS,

Le théâtre est bien vivant sur la Côte basque et votre fidélité en est la preuve flagrante. Nous avons donc le plaisir de vous présenter une nouvelle saison théâtrale, la 59^e pour notre association.

Comme chaque année, tous les spectacles que nous vous proposons ont été vus par plusieurs membres de l'association, que ce soit à Avignon lors du Festival ou lors de nos déplacements en France. La commission de programmation a ainsi dû statuer parmi les 86 pièces différentes que nous avons pu apprécier.

Les classiques sont de retour avec bien sûr Molière, au travers d'une version dynamique de « **L'avare** » mais aussi nous traverserons les Pyrénées grâce à la pièce « **La foire de Madrid** », d'après Lope de la Vega, auteur majeur du théâtre espagnol. Victor Hugo sera aussi au rendez-vous grâce à « **Hugo, un géant dans le siècle** ».

La création contemporaine marque aussi cette programmation avec « **Le huitième ciel** », la nouvelle pièce de Jean-Philippe Daguerre, qui aborde de nombreux sujets de société ou « **Le bois dont je suis fait** » qui vous donnera l'occasion de découvrir deux superbes comédiens.

Toujours des auteurs contemporains, au travers d'adaptations théâtrales très variées, qui nous font voyager à la fois dans le temps et dans notre monde : « **Soie** » entre France et Japon au 19^e siècle, « Eiffel en fer et contre tous » sur l'histoire du monument et de son créateur, « **Tableau d'une exécution** » qui nous mènera à Venise sur une œuvre mêlant art et émancipation des femmes.

Mais nous verrons aussi que le théâtre est un formidable outil pour aborder de manière joyeuse des thèmes dramatiques, avec « **Une opérette à Ravensbrück** », d'après la résistante Germaine Tillon.

Nous terminerons la saison par une très belle création « **Merteuil** », sur le thème « **Et si Les Liaisons dangereuses avaient une suite ?** ». Nous ne vous en disons pas plus.

N'hésitez pas à vous abonner et invitez vos amis à faire comme vous ! Grâce à vous, notre association avait la saison dernière plus de 600 abonnés. Les séances au Colisée sont souvent complètes, la priorité étant bien sûr donnée aux abonnés. En vous abonnant vous bénéficierez des meilleurs tarifs et des meilleures conditions de placement, et vous ne risquerez pas de manquer par inadvertance ces rendez-vous culturels et conviviaux. Nous vous proposons trois formules d'abonnement : 6, 8 ou 10 spectacles, avec les mêmes tarifs que la saison passée. Vous pouvez trouver notre programme avec son bulletin d'abonnement sur notre site internet : www.amis-theatre-biarritz.com ou sur demande par téléphone : 06 20 92 04 97 ou e-mail : atpbiarritz@gmail.com, il vous sera envoyé par la poste.

Gabriel Nedelcu, Président des ATP de la Côte Basque

POUR PLUS DE 50 ANS D'ACTION CULTURELLE LES AMIS DU THÉÂTRE ONT ÉTÉ HONORÉS DE LA MÉDAILLE D'OR DE LA VILLE DE BIARRITZ

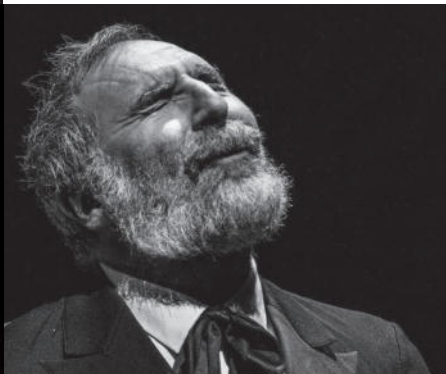


RETROUVEZ LES AMIS DU THÉÂTRE DE LA CÔTE BASQUE SUR INTERNET :

www.amis-theatre-biarritz.com

Notre site, mis à jour régulièrement, vous donne toutes les dernières informations de l'association. Il vous permet aussi de consulter notre bulletin d'informations « **Apartés** ».

CRÉDIT PHOTOS : En fer et contre tous - Gustave Eiffel : CS Photo / Le bois dont je suis fait : Dominique Chauvin / Soie : David van Tongerlo / Le huitième ciel : Gregoire Matzneff / Victor Hugo, un géant dans un siècle : Clodelle / Une opérette à Ravensbrück : Xavier Cantat / La foire de Madrid : Gely / Tableau d'une exécution : Fred Saurel / L'avare : C^o ABERtrand / Merteuil : Cedric Vasinier.



Les Amis du Théâtre de la Côte Basque est une association loi 1901 qui bénéficie du soutien des collectivités publiques. Elle est aidée aussi grandement par les commerçants de l'agglomération qui acceptent les affiches des spectacles ou font des dons pour l'accueil des comédiens. Elle tient particulièrement à remercier la Maison Henriët dont les cadeaux laissent toujours un merveilleux souvenir aux équipes artistiques.

JEUDI 17 ET VENDREDI 18 OCTOBRE 2024

Biographie théâtralisée

GUSTAVE EIFFEL

EN FER ET CONTRE TOUS

LE COLISÉE, 20H30
DURÉE : 1H20

DE ALEXANDRE DELIMOGES

PRODUCTION : FRANCK AVISPA
COMPAGNIE :
LES COUSINS D'ARNOLPHE
AVEC : ALEXANDRE DELIMOGES

LE FIGARO : « En costume d'époque, le regard brillant, passionné, habité, Alexandre Delimoges semble tout droit sorti du XIX^e siècle. On s'amuse, on est ému et on apprend beaucoup de choses. »

LE PARISIEN : « On sort de là ébouriffé, comme si on venait de vivre la Révolution industrielle. On en apprend davantage sur la Tour Eiffel en un peu plus d'une heure de spectacle qu'en 10 ans de vie à Paris. »
Emeline Collet

TELÉRAMA : « L'histoire d'un homme indissociable de celle d'une époque en pleine mutation. Instructif et divertissant ! » Michèle Bourcet

FROGGY'S DELIGHT :
« De facture moderne sur le ton de la conversation, la partition d'Alexandre Delimoges réussit à combiner sa passion pour les hommes illustres, dans une hagiographie raisonnée, et pour l'Histoire, en resituant le contexte historique, social et politique de la fin du XIX^e siècle. »



« Je veux partager ici ma passion pour l'histoire, de la manière la plus vivante et la plus moderne possible. Revivons ensemble les grandes heures de la Révolution industrielle et du grand homme qui l'incarna ! » Alexandre Delimoges

Ce spectacle plonge les spectateurs dans la Révolution industrielle et le XIX^e siècle avec ses grands bouleversements industriels et sociaux (début du monde ouvrier et du patronat), avec l'évocation de quelques-uns de ses grands hommes et leurs formidables inventions. Nous y comprenons la société de l'époque et ses enjeux, à travers les problématiques de Gustave Eiffel, génie de l'architecture métallique qui a traversé plusieurs enjeux majeurs : grèves d'ouvriers, élévation d'un plus haut monument du monde, mort prématurée de sa femme. On y partage également l'obstination humaine et professionnelle d'un simple humain.

JEUDI 21 ET VENDREDI 22 NOVEMBRE 2024

Tragi-comédie sociale

LE BOIS DONT JE SUIS FAIT

LE COLISÉE, 20H30
DURÉE : 1H25

DE JULIEN CIGANA
ET NICOLAS DEVORT

MISE EN SCÈNE :
CLOTILDE DANIAULT
LUMIÈRES : PHILIPPE SOURDIVE
PRODUCTION :
PONY PRODUCTION/
CIE QUI VA PIANO
AVEC : JULIEN CIGANA,
NICOLAS DEVORT

LE FIGARO : « *Le Bois dont je suis fait*, une équation familiale de haute volée. Plus qu'une démonstration de maestria technique, ces deux comédiens tissent un vrai récit qui a du cœur et de l'esprit. »

LA TERRASSE : « La simplicité au théâtre est une vertu que *Le Bois dont je suis fait* sublime. Tout fonctionne à la perfection. »

LA PROVENCE : « On est suspendus au jeu des deux acteurs qui parviennent à convoquer et à nous faire vivre la tension de cette vie familiale riche mais douloureuse. La performance est étonnante et admirable. On vibre avec les personnages, on rit avec eux et on souffre avec eux. »



À l'aube de sa mort, une mère décide de réunir les trois hommes de sa vie, son mari et ses deux fils, afin de les réconcilier.

Mais entre paternalisme, aveuglement et désir d'émancipation, que reste-t-il de la famille lorsque que le bal des rancœurs se met en place ?

Ici, chacun va remettre en question l'héritage familial, celui que nous portons tous et dont on ne cesse de vouloir se débarrasser.

Une tragi-comédie, où deux comédiens font naître et exister une dizaine de personnages hauts en couleur, entraînant le public dans une histoire sensible et grinçante.

« *Évoluant dans un espace vide, laissant la première place au corps, Nicolas Devort et Julien Cigana font naître sous nos yeux la vie de toute une famille en passant avec virtuosité d'un personnage à l'autre.* » Clotilde Daniault

JEUDI 19 ET VENDREDI 20 DÉCEMBRE 2024

Comédie

JEUDI 9 JANVIER 2025

Comédie dramatique

SOIE

LE COLISÉE, 20H30
DURÉE : 1H10**DE ALESSANDRO**
BARICCOT**MISE EN SCÈNE :**

WILLIAM MESGUICH

ADAPTATION ET INTERPRÉTATION :

SYLVIE DORLIAT

COLLABORATION ARTISTIQUE :

DAVID VAN TONGERLOO

TEXTE FRANÇAIS : FRANÇOISE BRUN**CRÉATION ET LUMIÈRES :**

WILLIAM MESGUICH

CRÉATION SONORE :

DAVID VAN TONGERLOO

CRÉATION VIDÉO : KARINE ZIBAUT**AFFICHE :** HAMA**PRODUCTION :** ARTCOSCENE**PRODUCTIONS AVEC LE SOUTIEN****DE L'ESPACE DANIEL SORANO DE**
VINCENNES ET DU LUCERNAIRE**AVEC :** SYLVIE DORLIAT**LE FIGARO MAGAZINE :**

« ... Difficile de ne pas être touché par cette histoire d'amour improbable qui voit ce beau personnage d'Hervé Joncour partir en quête de son rêve. » Jean-Luc Jeener

L'HUMANITÉ :

« ... Les jeux d'ombre et de lumières accompagnent le mystère et les sentiments des personnages. Le spectacle, d'une beauté rare, rend merveilleusement hommage au roman d'Alessandro Baricco. » Emma Neige

ARTS MOUVANTS :

« ... L'adaptation, remarquable, condense toute l'intensité du roman avec une fluidité envoi-vrante. Elle dessine le portrait d'un homme qui vivra sa vie entre fantasme et nostalgie, porté par l'amour protecteur et inconditionnel de sa femme Hélène. » Sophie Trommelen

« Soie c'est une ambiance colorée, sonore, terre d'accueil de tous les possibles, mais aussi, le territoire du silence, de la pudeur et du secret. Un secret amoureux qui contamine irrésistiblement le héros, Hervé Joncour. Un secret pour une autre femme qui bouleverse l'ordre établi des sentiments, qui jusqu'à présent prévalaient. La passion amoureuse nouvelle va-t-elle fracasser la vie gangrenée par la force de l'habitude ? » William Mesguich

Vers 1860, Hervé Joncour, vivant dans le Vivarais, acheteur de vers à soie, entreprend quatre voyages au Japon pour ramener des œufs de vers à soie. Dans ce pays dangereux et lointain, il va tomber amoureux d'une belle inconnue et cette rencontre va bouleverser sa vie. Désir, passion, velours d'une voix, sacralisation d'un tissu magnifique sont autant de fils impalpables qui tissent cette histoire dans laquelle s'entrelacent trois beaux portraits de femme : l'inconnue fantasmée à l'autre bout du monde, l'épouse aimante et fidèle et une tenancière de bordel. Soie parle d'amours impossibles, de sensualité, d'obsession et « du bonheur que l'on fuit de peur qu'il ne se sauve ». Soie c'est une plongée dans les odeurs les plus étonnantes, c'est un kaléidoscope de paysages, de regards et de passions.



LE HUITIÈME CIEL



Agnès Duval a construit 27 buildings dans 27 pays d'Europe pour un immense groupe de BTP. Forte de sa « réussite » et de sa Légion d'Honneur, elle décide de prendre une pré-retraite bien méritée pour profiter de la vie, de sa famille et de sa fortune. Mais une rencontre inattendue va faire voler en éclats son monde et ses convictions... et l'obliger à se réinventer.

« Deux sujets majeurs ont guidé mon désir d'écrire cette pièce. Le premier est celui de la retraite (...). Cette petite mort dans laquelle nous sommes plongés du jour au lendemain et où on essaie de profiter de nos vieux jours en dépensant nos petits sous en attendant la vraie fin. Le second sujet concerne les a priori qui jalonnent nos vies. A priori guidés le plus souvent par tout ce qui arrange notre conscience, notamment au niveau de notre vision des personnes étrangères à notre culture, à notre famille sociale, politique ou religieuse. C'est en confrontant ces deux sujets que j'en suis arrivé à imaginer l'histoire d'Agnès, femme puissante et fortunée, tout juste retraitée qui, à la faveur des circonstances dramatiques qui touchent sa nouvelle vie, va trouver son salut en rencontrant un couple de sans-papiers géorgiens frappés par la tragédie.(...) » Jean-Philippe Daguerre

GARE DU MIDI, 20H30
DURÉE : 1H30**DE JEAN-PHILIPPE**
DAGUERRE**MISE EN SCÈNE :**

JEAN-PHILIPPE DAGUERRE

DÉCORS : JULIETTE AZZOPARDI

ET JEAN-BENOÎT THIBAUD

COSTUMES : ALAIN BLANCHOT**LUMIÈRE :** MOÏSE HILL**CRÉATION MUSIQUE ET ASSISTANT****MISE EN SCÈNE :** HERVÉ HAINE**PRODUCTION :**

ATELIER THÉÂTRE ACTUEL

EN COPRODUCTION AVEC

LE THÉÂTRE ACTUEL LA BRUYÈRE,

LE GRENIER DE BABOUCHKA,

LE THÉÂTRE DE LA RENAISSANCE,

RSC P, THÉÂTRE RIVE GAUCHE

ET MACAL PROD

AVEC : FLORENCE PERNEL,

BERNARD MALAKA, CHARLOTTE

MATZNEFF, MARC SIEMIATYCKI,

ANTOINE GUIRAUD ET

TANGUY VRIGNAULT

FRANCE 2 : « Florence Pernel est exceptionnelle ! »**LE PARISIEN :** « Daguerre nous cueille tout simplement, avec ses formidables comédiens – fantastique Florence Pernel. »**TÉLÉRAMA :** « On rit, on s'émeut. Les comédiens sont savoureux. »**LA VIE :** « Avec le Huitième Ciel, Jean-Philippe Daguerre nous offre un spectacle réjouissant d'une grande sensibilité, dosant intelligemment comédie et émotion pour aborder des sujets aussi graves que la question des migrants, la lassitude du couple ou le départ à la retraite... »

Comédie dramatique

JEUDI 20 FÉVRIER 2025

UNE OPÉRETTE À RAVENSBRÜCK



« J'ai écrit une opérette, une chose comique parce que je pense que le rire, même dans les situations les plus tragiques est un élément revivifiant. On peut rire jusqu' à la dernière minute. »
Germaine Tillion

Ce spectacle est une opérette qui met en scène la conférence d'un naturaliste décrivant « l'espèce » particulière des déportées nommées « Verfügbar ». Ces déportées qui refusent de participer à l'effort de guerre nazi sont assignées aux travaux les plus pénibles du camp. Face à ce conférencier, dont elles sont l'objet d'étude, les prisonnières chantent, dansent pour résister et redonner vie à leur corps et à leur âme.

MARIANNE : « Révoltées, truci- lentes et insolentes à souhait, les cinq Verfügbar (les « corvéables à merci ») enchaînent sketches et chansons inspirées du répertoire populaire. Elles défient un personnage d'ethnologue nazi qui présente une conférence sur la race inférieure des Verfügbar. On est étonné de la modernité de la pièce de Tillion, ravi de la capacité du texte à conjurer l'horreur par le grotesque, galvanisé par l'énergie de résistance transmise par la musique et le chant. » Isabelle Barbéris

LE PARISIEN : « Germaine Tillion, Claudine Van Beneden et sa troupe portent avec justesse et rectitude ce témoignage vibrant, cette preuve que si des femmes sont à ce point capables de rire de leur sort, c'est que « l'entreprise nazie de déshumanisation a échoué », comme le souligne Jean-Michel Blanchardon, président du Mémorial de la Résistance et de la Déportation de la Loire. » Sylvain Merle

**GARE DU MIDI, 20H30
DURÉE : 1H25**

DE GERMAINE TILLION

MISE EN SCÈNE ET ADAPTATION : CLAUDINE VAN BENEDEN
SCÉNOGRAPHIE : BLANDINE VIEILLOT
ARRANGEMENTS MUSICAUX : GRÉGOIRE BÉRANGER ET JEAN ADAM
COSTUME : MARIE AMPE
SON : CLAUDE KÉROUULT OU BRUNO GERMAIN
CRÉATION LUMIÈRES : HÉRVÉ BONTEMPS
RÉGIE LUMIÈRES : CLÉMENTINE GAUD OU BENJAMIN DUPRAT
OU JÉRÔME AUBERT
CHORÉGRAPHIE : JÉRÉMY PAPPALARDO
PRODUCTION : LA COMPAGNIE NOSFERATUS
AVEC LE SOUTIEN DE L'ESPACE CULTUREL LA BUIRE, DÉPARTEMENT DE LA HAUTE LOIRE ET LA DRAC AUVERGNE RHÔNE ALPES.
AVEC : SOLÈNE ANGELONI, ANGELINE BOUILLE, ISABELLE DESMERO, BARBARA GALTIER, CLAUDINE VAN BENEDEN ET RAPHAËL FERNANDEZ
MUSICIEN : GRÉGOIRE BÉRANGER

LA TERRASSE :
« Claudine Van Beneden adapte l'opérette Le Verfügbar aux enfers que Germaine Tillion avait écrite avec ses compagnes de détention au camp de Ravensbrück. Un salutaire travail de mémoire. » Gilles Charlassier

Théâtre biographique

JEUDI 6 ET VENDREDI 7 FÉVRIER 2025

VICTOR HUGO, UN GÉANT DANS UN SIÈCLE

**LE COLISÉE, 20H30
DURÉE : 1H**

DE : PIERRE JOUVENCEL

MISE EN SCÈNE : ALEXANDRE DELIMOGES
PRODUCTION : ELEGIE
AVEC : PIERRE JOUVENCEL

LE TÉLÉGRAMME : « Pendant plus d'une heure, Pierre Jouvencel a incarné un Victor Hugo saisissant dans une église de Lambour pleine à craquer, subjuguée par la performance de l'auteur et comédien. »

LE DAUPHINE LIBÉRÉ : « Ce monologue d'une heure nous invite à plonger dans l'univers passionnant de "l'ogre" Hugo qui a illuminé le 19^e siècle de son génie protéiforme. Un Victor Hugo ressuscité dont les paroles et les combats résonnent plus que jamais au cœur de notre actualité contemporaine. Un grand acteur pour incarner un grand homme, à travers des textes poétiques et des discours politiques choisis et maîtrisés. »
Véronique Graillat-Joly

LE MIDI LIBRE : « Pierre Jouvencel ne raconte pas seulement un poète, mais aussi un homme politique à travers ses grands combats. Avec une fougue et une présence en scène impressionnante, Pierre Jouvencel redonne vie à l'écrivain et traverse le siècle avec une parole puissante qui s'élève contre les injustices, la peine de mort... Un spectacle acclamé au Festival Off d'Avignon. » Stéphane Cerri

« J'ai voulu écrire un spectacle court, une heure, mais dense : apporter un souffle, une parole forte et toujours d'actualité, mais aussi porter une langue, ciselée, impressionnante par sa richesse de vocabulaire et la beauté de ses rimes. » Pierre Jouvencel

Hugo monte sur scène et se raconte, de sa naissance à sa mort, du 26 février 1802 au 22 mai 1885, de l'épopée espagnole suivie dans l'ombre de son père, au retour des dix-neuf ans d'exil d'où il reviendra couvert d'honneurs dans un Paris assiégé, en passant par la bataille d'Hernani, la mort de Léopoldine ou le coup d'État de « Napoléon le petit », et la fuite inévitable et déchirante à Bruxelles d'abord puis dans les îles anglo-normandes où se forgera sa légende.

« Pierre Jouvencel est Hugo car il aime le mot, le texte, et dégage un humanisme et une voix profonde qui ne laissent pas la place à la légèreté. Les mots d'Hugo vivent dans sa bouche, mais c'est aussi son âme qui s'exprime à travers lui. » Alexandre Delimoges



17
18
OCT.

21
22
NOV.

19
20
DÉC.

9
JANV.

6-7
FÉVR.

20
FÉVR.

13
MARS

27
MARS

10
AVR.

15
MAI

JEUDI 13 MARS 2025

Tragi-comédie

LA FOIRE DE MADRID

GARE DU MIDI, 20H30
DURÉE : 1H30

DE : LOPE DE VEGA

ADAPTATION ET MISE EN SCÈNE :

RONAN RIVIÈRE

AIDE À LA TRADUCTION : AGATHE PEYRAUD ET STÉPHANE LEROY

MUSIQUE AU PIANO SUR SCÈNE DE :

MANUEL DE FALLA

SCÉNOGRAPHIE : ANTOINE MILIAN

COSTUMES : CORINNE ROSSI

LUMIÈRE : MARC AGUSTIN-VIGUIER

PRODUCTION :

COLLECTIF VOIX DES PLUMES

CORÉALISATION : THÉÂTRE DE L'ÉPÉE

DE BOIS-CRÉATION : MOIS MOLIERÈRE

AVEC LE SOUTIEN DE ADAMI,

VERSAILLES GRAND PARC

ET L'ESPACE SORANO

AVEC : RONAN RIVIÈRE, JÉRÔME

RODRIGUEZ, MICHAËL GIORNO-

COHEN, LAURA CHETRIT, AMÉLIE

VIGNAUX, HASSAN TESS, LUC RODIER

AU PIANO : OLIVIER MAZAL

Dans le Madrid du XVI^e siècle, un groupe de jeunes gens flâne dans la foire. Ils partagent leur temps entre galanteries et larcins. Un couple s'en détache : Leandro et Violante. Leur coup de foudre les entraîne dans un tourbillon de quiproquos et d'intrigues.



Car Patricio, son mari, est un homme impulsif et violent... C'est le Madrid du temps de Velasquez, des capes et des éventails, des rapières et des guitares... L'humour et la poésie qui s'alternent au début, se mélangent soudain... Sous les doigts du pianiste de la troupe, la musique de Manuel de Falla, très cadencée, donne des respirations haletantes.

Une brillante tragi-comédie de Lope de Vega, le plus grand auteur dramatique du siècle d'or espagnol, reconnu comme un inspirateur de Molière...

L'HUMANITÉ : « Avec la Foire de Madrid, Ronan Rivière et sa troupe fêtent un écrivain phare du siècle d'or, l'Espagnol Lope de Vega, inspirateur des comédies de Molière... Aujourd'hui considéré comme un des phares du Siècle d'or, il n'a pas 25 ans quand il publie cette farce dramatique- en 1585, peut-être en 1588 - texte d'inspiration pour Molière, notamment L'école des femmes, et plus tard Marivaux. »

TELERAMA : « Dans le Madrid du XVI^e siècle croqué par Lope de Vega (1562-1635), les galants et les voleurs s'en donnent à cœur joie. Entre deux farces et autres menus larcins, un groupe de jeunes gens, à commencer par Violante et Leandro, se laisse emporter dans un tourbillon de quiproquos et d'intrigues amoureuses, comme le théâtre classique en a le secret. La troupe réunie par Ronan Rivière ne ménage pas sa peine pour donner nervosité et intensité à la cavalcade échevelée imaginée par le dramaturge castillan. »

LA TERRASSE : « La pièce de Ronan Rivière convoque le comique et la musicalité du texte de Lope de Vega (1587-88) tout en le rendant audible à son public, résultat d'un travail d'adaptation réussi pour cette pièce jamais jouée en France. Le collectif propose ici une belle qualité de jeu et de cohésion, permettant à l'issue dramatique de se fondre habilement dans les méandres des rues espagnoles, bien à l'abri de la foire. »



Comédie classique

JEUDI 10 AVRIL 2025

L'AVARE

Harpagon qui a réussi dans les affaires d'argent, pense pouvoir s'acheter une douceur conjugale pour ses vieux jours, au mépris des désirs des uns et des autres, même de ses propres enfants. Au prix d'un coup de théâtre «moliéresque», ses projets sont ruinés et la seule consolation qui lui reste est enfermée dans une cassette...

Adaptation dans le style Commedia dell'arte de la comédie de Molière, avec chants, danses, pantomime, musique de scène, jeu avec le public, improvisations...

Une thématique qui interpelle le public d'aujourd'hui : argent, intolérance, profits sans limite, déshumanisation des rapports humains, sexisme... Toute la modernité de Molière est concentrée dans cette comédie.



GARE DU MIDI, 20H30
DURÉE : 1H45

DE MOLIÈRE

MISE EN SCÈNE : ALAIN BERTRAND

COLLABORATION ARTISTIQUE :

CARLO BOSO

DIRECTION DES CHANTS :

CÉCILE BOUCRIS

DIRECTION DES INSTRUMENTS :

RAPHAËL GUYON

COSTUMES : HÉLOÏSE CALMET

PANTOMIME : HELENA SERRA

MUSIQUE : CLÉMENT JANNEQUIN,

JEAN-PHILIPPE RAMEAU,

DIETRICH BUXTEHUDE

LUMIÈRES : GASPARD MOUILLOT

ADAPTATION : ALAIN BERTRAND

PRODUCTION : C^E ALAIN BERTRAND

AVEC LE SOUTIEN DE LA VILLE DE

RIVES, DE LA VILLE DE GRENOBLE, DU

CONSEIL GÉNÉRAL DE L'ISÈRE, DE LA

MJC DE RIVES, DE LA MJC DE PONT

DE CLAI, DE L'ACADÉMIE INTERNA-

TIONALE DES ARTS DU SPECTACLE

DE VERSAILLES ET DE LA COUR DU

BAROUF D'AVIGNON

AVEC : ALAIN BERTRAND,

CHRISTELLE GARCIA,

RAPHAËL GOYON, PHILIPPE

CODORNIU, CLÉMENT JOUBERT,

EVGENIA KONSTANTINOS,

ANGÉLIQUE ANDRÉAZ.

MIDI LIBRE : « L'Avare. Jubilatoire !

Fidèle à Molière la compagnie

présente un spectacle qui a tout pour

plaire. Parents emmenez-y vos enfants

! Enfants emmenez-y vos parents ! »

DAUPHINE LIBRE : Harpagon,

tenu par Alain Bertrand a été

particulièrement apprécié. D'ailleurs,

le Public ne s'y est pas trompé

dans ses réactions finales ; et l'on

a pu entendre : « J'ai cru retrouver

Louis de Funès » pour d'autres :

« C'était Michel Bouquet ».

Drame

JEUDI 27 MARS 2025

TABLEAU D'UNE EXÉCUTION

GARE DU MIDI, 20H30
DURÉE : 1H40

DE HOWARD BARKER

MISE EN SCÈNE : AGNÈS RÉGOLO

SCÉNOGRAPHIE ET LUMIÈRES :

ÉRIC PRIANO

MUSIQUE : GUILLAUME SAUREL

COSTUMES : CHRISTIAN BURLE

PRODUCTION :

C^E DU JOUR AU LENDEMAIN

COPRODUCTIONS : SCÈNE 55, SCÈNE

CONVENTIONNÉE D'INTÉRÊT NATIONAL

ART ET CRÉATION, THÉÂTRE JOLIETTE,

SCÈNE CONVENTIONNÉE ART ET CRÉ-

ATION EXPRESSIONS ET ÉCRITURES

CONTEMPORAINES, THÉÂTRE DURANCE,

SCÈNE NATIONALE DE CHÂTEAU ARNOUX

ST-AUBAN, RÉSEAU TRAVERSE, ASSO-

CIATION DE STRUCTURES DE DIFFUSION

ET DE SOUTIEN À LA CRÉATION SPEC-

TACLE VIVANT EN RÉGION PACA, PÔLE

ARTS DE LA SCÈNE, FRICHE LA BELLE DE

MAI SOUTIENS : DRAC PACA, RÉGION SUD

PACA, VILLE DE MARSEILLE, DÉPARTE-

MENT DES BOUCHES-DU-RHÔNE

AVEC : MAUD NARBONI, KRISTOF

LORION, PASCAL HENRY,

ROSALIE COMBY, NICOLAS GENY,

ANTOINE LAUDET.

LA PROVENCE : « Un texte puissant du dramaturge britannique Howard Barker, quelques tréteaux mobiles, pour horizon une toile blanche, six interprètes parfaits dirigés de la main magistrale d'Agnès Régolo, sans cesse cravachés par la création musicale de Guillaume Saurel, un rythme d'enfer qui pas un instant ne perd le spectateur... »

THEÂTRAL MAGAZINE :

« Tableau d'une exécution pose la question de la puissance de l'image, du message de l'oeuvre, et comme dirait Marcel Duchamp du « regardeur qui fait la toile ». Éternelles questions qu'adresse ce texte puissant de Howard Barker dans une mise en scène décomplexée et efficace de Agnès Régolo. »



1571, nous sommes à Venise en pleine Renaissance. Au lendemain de la bataille de Lépante, plus grand massacre en mer de l'histoire, Galactia, préférée à tous ses confrères peintres de l'époque, se voit confier par le Doge la réalisation d'une fresque de trente mètres célébrant la victoire des Vénitiens catholiques sur les Turcs musulmans. L'enjeu est majeur. En célébrant cet événement, la République veut glorifier sa puissance et nourrir un récit national triomphaliste dont le tableau sera l'apothéose. Galactia entend, quant à elle, peindre un massacre, l'horreur et la souffrance plutôt que la gloire de la victoire. La lutte s'engage.

Si le thème majeur tourne autour des rapports de l'artiste et du pouvoir, la pièce propose aussi une réflexion sur la place dévolue aux femmes dans le monde de l'art, le pouvoir des images, la fonction de l'art dans la société. C'est bien notre société contemporaine qui est interrogée.

La mise en scène, d'une rigueur absolue, déploie un jeu théâtral vu comme une machine de guerre où s'allient l'épique et l'ordinaire, l'esprit frondeur et l'humour caustique.

17
18
OCT.

21
22
NOV.

19
20
DÉC.

9
JANV.

6-7
FÉVR.

20
FÉVR.

13
MARS

27
MARS

10
AVR.

15
MAI

JEUDI 15 MAI 2025

Comédie dramatique

MERTEUIL

**GARE DU MIDI,
20H30
DURÉE : 1H10**

DE MARJORIE FRANTZ

MISE EN SCÈNE : SALOMÉ VILLIERS
ASSISTANT MISE EN SCÈNE :
ALEXANDRE DE SCHOTTEN
MUSIQUE : ADRIEN BIRY VICENTE
LUMIÈRE : DENIS KORANSKY
COSTUMES : JÉRÔME PAUWELS
DÉCOR : MARJORIE FRANTZ
PRODUCTION : PRISMO PRODUCTION,
PRODUCTION EXÉCUTIVE JÉRÔME
RÉVEILLÈRE, COPRODUCTION
LES SCALDES ET LOUIS D'OR
PRODUCTION, PARTENAIRE
TEVA, CORÉALISATION THÉÂTRE
LUCERNAIRE
AVEC : MARJORIE FRANTZ,
CHLOË BERTHIER

« Il m'a semblé que le chef-d'œuvre de Choderlos de Laclos appelait à une suite. » Marjorie Frantz
1799. Un relais de chasse, dans une forêt, entre chien et loup. Un fiacre s'arrête. La marquise de Merteuil en descend fanée et usée. Un mystérieux billet l'a conviée alors qu'elle s'est retirée du monde depuis plus de 15 ans, depuis la mort du Vicomte de Valmont. Qui lui a écrit ce billet ? Ces années d'exil l'ont-elle adoucie ? Le temps panse-t-il les blessures de l'orgueil ? Le piège qu'on lui tend l'anéantira-t-elle ?

« N'oubliez jamais que lorsqu'une femme en combat une autre, l'issue est souvent fatale. » Choderlos de Laclos

PARIS MATCH : « On est bluffé par l'intelligence de ce texte... terriblement XVIII^e siècle amoral et brillant. » Catherine Schwaab

TÉLÉRAMA : « Un duel intense... La veuve noire réapparaît dans un relais de chasse. La lutte entre ces deux femmes est sous-tendue par une animosité propre aux comptes non réglés. » Vincent Bouquet

FIGARO MAGAZINE : « Une mise en scène qui sublime ce règlement de comptes...superbes interprétations. » Laurence Caracalla

L'OBSE : « Le tour de force est réussi. Un assaut à fleurets dénichés...On ne vous dit pas qui gagne. » Jacques Nerson

FRANCE INFO : « Le résultat est sensationnel, un beau décor du temps des Lumières... Marjorie Frantz et Salomé Villiers actualisent Les Liaisons Dangereuses avec sagacité, bonheur et talent. Un vrai bijou. » Jacky Bornet



FICHE D'ADHÉSION ET D'ABONNEMENT

NOM..... Prénom.....

Adresse.....

Code Postal..... Ville.....

Tél..... Courriel :.....

Profession :..... Année de naissance :.....

Année du 1^{er} abonnement :.....

CHOIX DES SPECTACLES

Dates		Abonnement PASSION (10 spectacles à cocher)	Abonnement PLAISIR (8 spectacles à cocher)	Abonnement RENDEZ-VOUS (6 spectacles à cocher)
JEU 17 OCT. 24	Gustave Eiffel, en fer et contre tous			
VEN 18 OCT. 24	Gustave Eiffel, en fer et contre tous			
JEU 21 NOV. 24	Le bois dont je suis fait			
VEN 22 NOV. 24	Le bois dont je suis fait			
JEU 19 DÉC. 24	Soie			
VEN 20 DÉC. 24	Soie			
JEU 9 JANV. 25	Le huitième ciel			
JEU 6 FÉV. 25	Victor Hugo, un géant dans un siècle			
VEN 7 FÉV. 25	Victor Hugo, un géant dans un siècle			
JEU 20 FÉV. 25	Une opérette à Ravensbruck			
JEU 13 MARS 25	La foire de Madrid			
JEU 27 MARS 25	Tableau d'une exécution			
JEU 10 AVR. 25	L'avare			
JEU 15 MAI 25	Merteuil			

Remplissez le bulletin d'adhésion ci-dessus (bulletin à télécharger aussi sur www.amis-theatre-biarritz.com) en écrivant lisiblement et en cochant les dates choisies.

Puis envoyez-le accompagné du chèque à : AMIS DU THÉÂTRE - 11 AVENUE SARASATE - 64200 BIARRITZ

DEVENIR AMIS DU THÉÂTRE...

L'ATP DE LA CÔTE BASQUE QU'EST CE QUE C'EST ?

L'ATP de la Côte Basque est une association membre de la Fédération Nationale des Associations de Théâtre Populaire. Créée en 1966, par un groupe de passionnés désireux d'amener de nouveaux publics au théâtre, elle continue 58 ans après de proposer des spectacles variés, pour tous. L'association est soutenue par les pouvoirs publics et notamment la Ville de Biarritz.

POURQUOI ADHÉRER ?

Adhérer c'est marquer son appartenance à notre association et soutenir ainsi la proposition de Théâtre pour tous ; c'est rejoindre une association vivante et conviviale qui fonctionne grâce au bénévolat, au militantisme, et à l'envie de faire partager et connaître le Théâtre sous toutes ses formes. C'est aussi être informé de toutes les activités des ATP et de ses moments conviviaux.

POURQUOI S'ABONNER ?

Pour bénéficier des meilleures places garanties, pour faire de sérieuses économies, pour pouvoir payer en plusieurs fois, pour s'inciter à découvrir de nouvelles choses.

COMMENT S'ABONNER ?

En remplissant le bulletin d'adhésion, en écrivant lisiblement et en cochant les dates choisies et en envoyant le chèque à l'adresse des Amis du Théâtre (voir au dos).

LES FORMULES D'ABONNEMENT

Des formules souples : 6, 8 ou 10 spectacles. Les meilleures places pour les abonnés : tous les abonnés seront placés en première catégorie pour les spectacles à la Gare du Midi. Le placement au Colisée est libre.

ET POUR LES PLUS JEUNES ET LEURS PARENTS !

L'abonnement jeune et l'abonnement parent. Un abonnement élève (collégien-lycéen-étudiant de moins de 25 ans) est proposé. C'est un abonnement de 6 spectacles à la Gare du Midi au prix de 35€ (adhésion incluse). Afin de favoriser le théâtre en famille, le même abonnement, avec le même choix de spectacles est proposé aux parents (deux adultes maximum) au prix de 81€ (adhésion incluse). Se renseigner directement auprès des Amis du Théâtre ou auprès du professeur relais de l'établissement (si déterminé).

THÉÂTRE EN FAMILLE

Pour ceux qui ne souhaitent pas s'abonner : un enfant scolarisé bénéficie d'un tarif à 9€ et l'adulte (2 maximum) qui l'accompagne bénéficie d'un tarif à 13€.



TARIFS AU GUICHET

GARE DU MIDI

	1 ^{re} CAT.	2 ^e CAT.
TARIF PLEIN	35 €	32 €
TARIF RÉDUIT	30 €	26 €
TARIF ABONNÉ (par spectacle en plus de l'abonnement)	20 €	20 €

LE COLISÉE

TARIF PLEIN	23 €
TARIF RÉDUIT	20 €
TARIF ABONNÉ	18 €

TARIFS SPÉCIAUX

TARIF THÉÂTRE EN FAMILLE (voir modalités page 9) ...	13 €
TARIF DÉCOUVERTE (moins de 30 ans, chômeurs, bénéficiaires du RMI)	9 €

FORMULES & TARIFS ABONNEMENTS

ABONNEMENT « PASSION » : 10 SPECTACLES

1^{re} CATÉGORIE : 150 € + 15 € adhésion = 165 €

ABONNEMENT « PLAISIR » : 8 SPECTACLES

1^{re} CATÉGORIE : 136 € + 15 € adhésion = 151 €

ABONNEMENT « RENDEZ-VOUS » : 6 SPECTACLES

1^{re} CATÉGORIE : 120 € + 15 € adhésion = 135 €

ABONNEMENT « ÉLÈVE / ÉTUDIANT MOINS DE 25 ANS* » : 6 SPECTACLES EN GRANDE SALLE

1^{re} CATÉGORIE : 30 € + 5 € adhésion scolaire = 35 €

ABONNEMENT « PARENT D'ÉLÈVE / ÉTUDIANT* » : 6 SPECTACLES EN GRANDE SALLE

1^{re} CATÉGORIE : 66 € + 15 € adhésion = 81 €

Les tarifs réduits s'appliquent aux adhérents seuls et aux partenaires (liste des partenaires disponible sur demande). L'ouverture des portes se fait 15 minutes avant la représentation. Les places numérotées ne sont plus garanties après le début du spectacle. Les Amis du Théâtre se réservent le droit de ne pas autoriser l'accès à la salle après le début de la représentation, si cela nuit au bon déroulement du spectacle.

L'ensemble des billets et la carte de saison seront remis lors du premier spectacle choisi ou lors de l'Assemblée Générale le mardi 8 octobre 2024 à 18h30 au Colisée.

NOS PARTENAIRES

NOS PARTENAIRES HISTORIQUES ET PRINCIPAUX :



ANGLET

BIARRITZ

NOS PARTENAIRES INSTITUTIONNELS :



RÉGION
Nouvelle-Aquitaine



OFFICE
NATIONAL
DE DIFFUSION
ARTISTIQUE

NOS PARTENAIRES MÉDIAS :



NOS AUTRES PARTENAIRES :



Association des Amis
malandain ballet biarritz



MÉCÉNAT

Des passionnés de théâtre nous apportent leur soutien financier par le mécénat et nous les en remercions vivement :



Le Rideau
Rouge



Vous pouvez vous aussi nous assister dans la diffusion d'un théâtre de qualité en devenant mécène (et déduire de vos impôts 66 % du montant donné car nous disposons d'un rescrit fiscal « mécénat »).

LES DATES DE LA SAISON 2024/2025

JEUDI 17 - VENDREDI 18 OCTOBRE 2024

GUSTAVE EIFFEL, EN FER ET CONTRE TOUS

JEUDI 21 - VENDREDI 22 NOVEMBRE 2024

LE BOIS DONT JE SUIS FAIT

JEUDI 19 - VENDREDI 20 DÉCEMBRE 2024

SOIE

JEUDI 9 JANVIER 2025

LE HUITIÈME CIEL

JEUDI 6 - VENDREDI 7 FÉVRIER 2025

VICTOR HUGO, UN GÉANT DANS UN SIÈCLE

JEUDI 20 FÉVRIER 2025

UNE OPÉRETTE À RAVENSBRUCK

JEUDI 13 MARS 2025

LA FOIRE DE MADRID

JEUDI 27 MARS 2025

TABLEAU D'UNE EXÉCUTION

JEUDI 10 AVRIL 2025

L'AVARE

JEUDI 15 MAI 2025

MERTEUIL

LES AMIS DU THÉÂTRE DE LA CÔTE BASQUE

11 AVENUE SARASATE

64200 BIARRITZ

06 20 92 04 97

05 59 24 90 27

atpbiarritz@gmail.com

POINTS DE VENTE

BIARRITZ TOURISME (Javalquinto)

05 59 22 44 66

www.biarritz.fr

OFFICE DE TOURISME ANGLET

05 59 03 77 01

www.anglet-tourisme.com



BIARRITZ



www.amis-theatre-biarritz.com