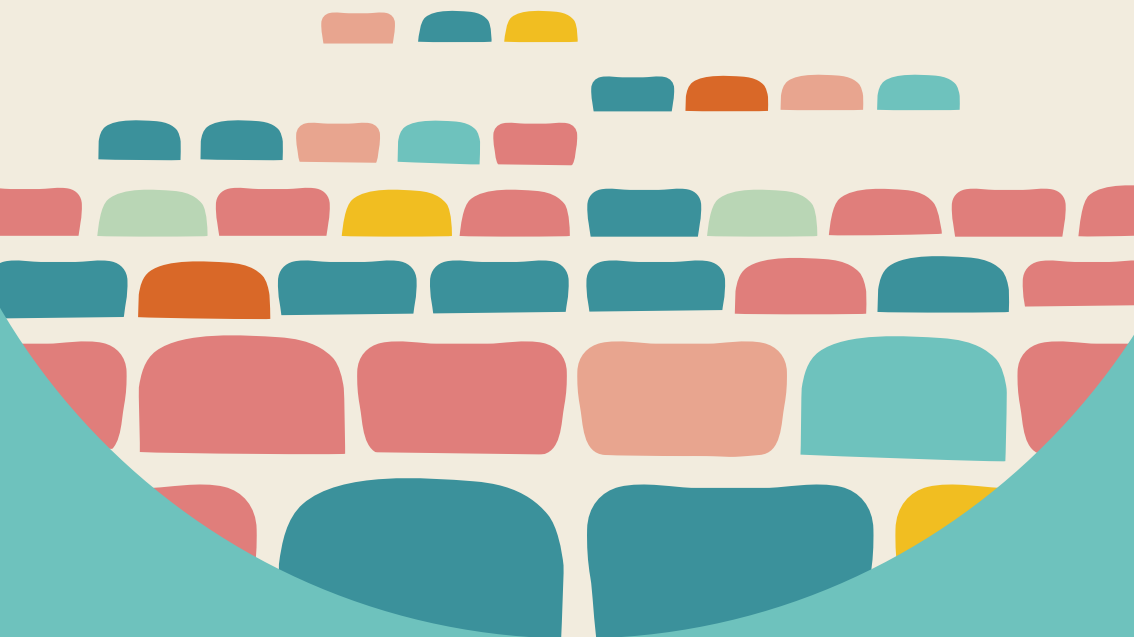


PROGRAMME
2026/2027
BIARRITZ



AMIS DU
THEATRE
de la côte basque





POUR PLUS DE 50 ANS D'ACTION CULTURELLE LES AMIS DU THÉÂTRE ONT ÉTÉ HONORÉS DE LA MÉDAILLE D'OR DE LA VILLE DE BIARRITZ



RETROUVEZ LES AMIS DU THÉÂTRE DE LA CÔTE BASQUE SUR INTERNET :

www.amis-theatre-biarritz.com

Notre site, mis à jour régulièrement, vous donne toutes les dernières informations de l'association. Il vous permet aussi de consulter notre bulletin d'informations « Apartés ».

CRÉDIT PHOTOS : ROSSIGNOL À LA LANGUE POURRIE : Laurent Schneegans / D'ECKMÜHL À ECKMÜHL : Kalimba / LE RADEAU DE LA MÉDUSE : Yann Etesse / LE JOURNAL D'UN FOU : Ben Dumas- E. Seigneur / MARIUS : Gregoire Matzneff / ARTICLE 353 DU CODE PÉNAL : Jean-Louis Fernandez / LE CHANT DES LIONS : Fabienne Rappeneau / LE TARTUFFE : C^e Alain Bertrand / UN FIL À LA PATTE : C^e Viva / LE VOYAGE DE M. PERRICHON : Arthur Enard



CHERS AMIS, CHERS ADHÉRENTS,

Dans ce monde du tout écran, nous continuons à essayer de promouvoir l'intérêt du spectacle vivant et, pour ce qui nous concerne, du théâtre. Avec persévérance puisque nous fêterons à la rentrée prochaine notre 60e anniversaire et la saison qui vient sera donc la 61e. Comme chaque année, tous les spectacles que nous vous proposons ont été vus par plusieurs membres de l'association, que ce soit à Avignon lors du Festival ou lors de nos déplacements en France. La commission de programmation a ainsi dû statuer parmi les 100 pièces différentes que nous avons pu apprécier.

Nous retrouverons avec plaisir la compagnie Alain Bertrand qui nous avait réjouis avec sa version de « L'Avare » de Molière pour un « **Tartuffe** » de la même verve. Un autre habitué des scènes biarrottes, Ronan Rivière, nous présentera sa vision d'une œuvre de Gogol, « **Le journal d'un fou** ».

Considérés comme des classiques du théâtre mais plus récents, vous pourrez découvrir « **Marius** » de Marcel Pagnol, adapté et mis en scène par Jean-Philippe Daguerre, avec de superbes comédiens, mais aussi « **Un fil à la patte** », de Feydeau, par la compagnie Viva qui nous a plusieurs fois régales et « **Le voyage de M. Perrichon** » de Labiche, avec une brillante et inventive mise en scène de Frédérique Lazarini.

Le titre « **Rossignol à la langue pourrie** » et le nom de l'auteur « Jehan-Rictus » vous font peur ? Et bien au contraire foncez découvrir l'incroyable interprétation des textes de ce poète des faubourgs parisiens qui est bouleversante.

La création contemporaine sera comme toujours au rendez-vous avec la captivante adaptation d'un roman de Tanguy Viel, « **Article 353 du Code Pénal** » et nous retrouverons l'équipe qui nous a réjouis cette année avec « Les Téméraires » pour « **Le Chant des lions** » racontant la création du célèbre « Chant des Partisans ».

Encore des retrouvailles avec Alexandre Delimoges (« Eiffel en fer et contre nous ») qui nous présente « **Le Radeau de la Méduse** » pour s'instruire en s'amusant. Et vous pourrez vous replonger dans cette histoire si complexe et douloureuse de l'Algérie Française avec « **D'Eckmühl à Eckmühl** ».

N'hésitez pas à vous abonner et invitez vos amis à faire comme vous ! Grâce à vous, notre association avait la saison dernière plus de 640 abonnés. Les séances au Colisée étant régulièrement complètes, les abonnements 10 spectacles seront prioritaires, puis les 8 spectacles. Vous ne pourrez vous abonner à 6 spectacles qu'à la Gare du Midi. En vous abonnant vous bénéficierez des meilleurs tarifs et des meilleures conditions de placement, et vous ne risquerez pas de manquer par inadvertance ces rendez-vous culturels et conviviaux. Etant confrontés à de nombreuses augmentations du coût des spectacles, nous avons dû augmenter nos tarifs (stables depuis 3 ans), de 1 ou 2 € selon le spectacle et la formule. Vous pouvez trouver notre programme avec son bulletin d'abonnement sur notre site internet : www.amis-theatre-biarritz.com ou sur demande par téléphone : 06 20 92 04 97 ou e-mail : atpbiarritz@gmail.com, il vous sera envoyé par la poste.

Gabriel Nedelcu, Président des ATP de la Côte Basque

Les Amis du Théâtre de la Côte Basque est une association loi 1901 qui bénéficie du soutien des collectivités publiques. Elle est aidée aussi grandement par les commerçants de l'agglomération qui acceptent les affiches des spectacles ou font des dons pour l'accueil des comédiens. Elle tient particulièrement à remercier la Maison Henriët dont les cadeaux laissent toujours un merveilleux souvenir aux équipes artistiques.

JEUDI 15 ET VENDREDI 16 OCTOBRE 2026

Seul en scène poétique

JEUDI 5 ET VENDREDI 6 NOVEMBRE 2026

D'ECKMÜHL À ECKMÜHL

*« Eckmühl est un phare breton.**Eckmühl est un quartier d'Oran en Algérie.**Deux lieux, une famille, la mienne.**Une histoire, celle de ma grand-mère sortant de sa roulotte de bohémienne pour prendre un bateau puis un train puis un avion.**La confession d'une grand-mère à son petit-fils. Ces histoires intimes, celles d'hommes et de femmes rencontrés en France ou en Algérie, celle d'une femme que je redécouvre après des années.**Il y a ensuite cette volonté de lier ces histoires avec comme fil rouge cette relation entre nos deux pays.**Voici l'histoire que je raconte dans cette pièce. Le pas à pas de cette jeune fille dans cette France d'outre-mer, sa rencontre avec mon grand père, la naissance de mon père.**Leur arrivée, enfants tout deux, (un an et dix neuf ans à peine), en 1946 dans une France qui ne les attend pas. »*

Stéphane Titelein

**LE COLISÉE, 20H30
DURÉE : 1H****DE STEPHANE TITELEIN****MISE EN SCÈNE :**

STÉPHANE TITELEIN

MUSIQUE : CHARLIE GIEZEK**CRÉATION LUMIÈRE :**

NICOLAS FAUCHEUX

RÉGIE LUMIÈRE :

VINCENT THOMAS

RÉGIE GÉNÉRALE :

CHARLIE GIEZEK

PRODUCTION : COMPAGNIE

FRANCHE CONNEXION - AMBRE

DECLERCO ET THOMAS FONTAINE

AVEC : STÉPHANE TITELEINROSSIGNOL
À LA LANGUE POURRIE

RÉCITS D'AMOUR ET DE MISÈRE EN LANGUE POPULAIRE

**LE COLISÉE, 20H30
DURÉE : 1H****DE JEHAN-RICTUS****MISE EN SCÈNE :**

GUY-PIERRE COULEAU

LUMIÈRES : LAURENT SCHNEEGANS**COSTUMES :** DELPHINE CAPOSSELA**PRODUCTION :**

DERVICHE DIFFUSION/

C^{IE} DES LUMIÈRES ET DES OMBRES**AVEC :** AGATHE QUELQUEJAY**LA TRIBUNE DIMANCHE :** «

Le titre du spectacle ne doit pas vous arrêter. Rossignol à la langue pourrie n'est pas une formule engageante.

Raccrochez-vous au sous-titre.

Récits d'amour et de misère en

langue populaire. Passez une

heure en compagnie de la délicate,

harmonieuse comédienne Agathe

Quelquejay et vous serez longtemps

hanté par la beauté des textes qu'elle

aura interprétés comme le ferait une

instrumentiste virtuose. »

TELÉRAMA TT : « Seule sur scène,

Agathe Quelquejay redonne souffle

admirablement à la langue de Jehan-

Rictus. Avec sa silhouette androgyne,

elle incarne les hommes, les femmes,

et les enfants qui peuplent les six

poèmes composant ce spectacle. »

THÉÂTRE ONLINE.COM :

« Dans un décor épuré mais envou-

lant, Agathe Quelquejay, comédienne

caméléon, donne tout son corps

à la langue fleurie et argotique de

Jehan-Rictus. Vibrante d'humanité,

elle ravit, par sa voix claire et limpide,

les amoureux des mots. Poétique et

magnifique : un petit bijou. »



Jehan-Rictus (de son vrai nom Gabriel Randon 1867-1933) est à la fin du XIX^e siècle une sorte d'Aristide Bruant de l'œuvre littéraire, un poète qui rendait hommage dans les cabarets montmartrois au Paris populaire avec des textes aussi imagés qu'argotiques décrivant la vraie misère. Incarnés par la stupéfiante Agathe Quelquejay, admirablement mis en scène par Guy-Pierre Couleau, les mots de Jehan-Rictus, poète des-laissés-pour-compte et des miséreux, résonnent avec une force peu commune. Ces six histoires issues du recueil *Le Coeur populaire*, écrites dans une langue singulière, des octosyllabes, sont un manifeste en faveur de celles et ceux qui vivent dans la grande pauvreté et que nous ne voyons pas. Agathe Quelquejay est exceptionnelle, dans un jeu lumineux, elle fait vibrer cette belle langue argotique de Rictus et les maux de son époque, si cruellement actuels.

Les lumières de Laurent Schneegans magnifient cette heure d'intelligence et de profondeur fraternelle.



JEUDI 19 ET VENDREDI 20 NOVEMBRE 2026

Seul en scène historique

LE COLISÉE, 20H30
DURÉE : 1H**D'ALEXANDRE DELIMOGES****MISE EN SCÈNE :**
ALEXANDRE DELIMOGES
PRODUCTION : MARILU
PRODUCTION, BIENVENUE À CAJAR !
AVEC : ANNE CANGELOSI**PARIS MATCH :** « En une petite heure, l'actrice arrive brillamment à nous délivrer un cours d'histoire, subtilement entremêlé de considérations personnelles, elle-même étant visiblement en pleine dérive. Mais la comédie permet de tout prendre avec légèreté et de transformer le plomb d'une existence en or massif. Celui qui régénère et brille de mille feux. »**LE PARISIEN :** « Dans ce récit, Alexandre Delimoges mêle brillamment humour, faits historiques et vie du peintre. La comédienne Anne Cangelosi, en conférencière extravagante, déroule une communication instructive et drôle. »**LA REVUE DU SPECTACLE.FR :**
« Le texte d'Alexandre Delimoges, interprété brillamment par Anne Cangelosi, mêle références historiques, circonstances créatives du tableau, évocations biographiques, digressions contemporaines et personnelles fines et intelligemment dosées. Tout simplement ! Enfin, c'est une expression ! Car rien n'est simple au Théâtre, surtout lorsqu'on doit jouer seule sur le plateau pendant une heure, sans que le public ne s'ennuie une seconde. »**HOLYBUZZ.COM :** « Le Radeau de la Méduse » est une pièce « spéciale », oui, mais spécialement drôle et instructive... La différence avec les présentations muséales du type « une heure, une œuvre » tient au fait qu'ici, on apprend en s'amusant (beaucoup), ce qui facilite la mémorisation... »

LE RADEAU DE LA MÉDUSE

« Le Radeau de la Méduse, 60 mn d'Humour, d'Art et d'Historique » est un seul en scène historique qui nous replonge dans la première moitié du XIX^e siècle d'un point de vue social, politique et artistique, le tableau ayant choqué par ces trois aspects.

Sous les traits d'une conférencière la moins ennuyeuse du monde, tantôt ludique tantôt grave, revivons les bouleversements artistiques et politiques du début du XIX^e siècle.

Découvrez les secrets de ce gigantesque tableau du Louvre, qui a marqué nos esprits lorsque nous l'avons vu pour la première fois. En 1818, Géricault démarre sa plus célèbre toile « Le Radeau de la Méduse » et fait scandale autant sur le plan artistique que sur le plan politique. Il devient le maître du romantisme comme Hugo avec ses « Misérables ». Il critique la Restauration et son nouveau roi Louis XVIII, obligeant celui-ci à prendre position.

Un spectacle écrit et mis en scène par Alexandre Delimoges qui nous avait présenté « Eiffel, en fer et contre tous » en 2024 - 2025.



JEUDI 3 ET VENDREDI 4 DÉCEMBRE 2026

Adaptation d'un classique

LE JOURNAL D'UN FOU

LE COLISÉE, 20H30
DURÉE : 1H10**DE NIKOLAÏ GOGOL****ADAPTATION ET MISE EN SCÈNE :**
RONAN RIVIÈRE
DÉCOR : ANTOINE MILIAN
COSTUMES : CORINNE ROSSI
LUMIÈRE :
MARC-AUGUSTIN VIGUIER
MUSIQUE : SERGUEÏ PROKOFIEV
PRODUCTION :
COLLECTIF VOIX DES PLUMES
AVEC : RONAN RIVIÈRE,
AMÉLIE VIGNEAUX ET AU PIANO
OLIVIER MAZAL**LE FIGARO :** « (...) Ronan Rivière impressionne dans le rôle de ce schizophrène qui s'est mentalement construit un château en Espagne et, pire, pense vraiment y habiter. Le piano d'Olivier Mazal adoucit – ou pas – cette dégringolade. Une drôle d'histoire grimaçante dans une langue qui danse le gopak ! »**LE JOURNAL DU DIMANCHE :**
« Depuis 10 ans, Ronan Rivière porte au répertoire russe une belle et constante attention. (...) L'acteur donne à ce fou une dimension plus joyeuse qu'à l'accoutumée et presque rayonnante. Car chez Gogol, sous le grotesque gît toujours le sublime. »**FRANCE INTER :** « C'est très contemporain. On dirait que le texte a été écrit hier. Olivier Mazal interprète au piano des morceaux de Prokofiev qui collent parfaitement à l'œuvre de Gogol. »**QUEST FRANCE :** « L'adaptation de cette nouvelle de Gogol est magnifiquement réussie : le texte n'est pas ennuyeux une seconde, tout en restant très près de l'original. (...) Le héros se tient au bord du gouffre et, même quand il y glisse, il fait sourire le spectateur. »

Aksenty Ivanovitch Poprichtchine, discret fonctionnaire de Saint-Petersbourg, a bien du mal à trouver sa place dans le monde : il vit seul avec sa domestique Mavra, et ses amours et ses ambitions sont contrariés par sa maladresse et sa distraction. Il s'invente alors une vie nettement plus enviable, jusqu'à perdre tout rapport à la réalité et s'imaginer roi d'Espagne.

Une adaptation de la plus drôle et la plus touchante des Nouvelles de Petersburg pour trois interprètes : Poprichtchine, sa domestique Mavra et un pianiste qui accompagne sur scène avec des morceaux de Prokofiev cette surprenante ascension vers la folie.

15
16
OCT.

5-6
NOV.

19
20
NOV.

3-4
DÉC.

14
JAN.

4
FÉVR.

11
MARS

1^{er}
AVR.

29
AVR.

13
MAI

JEUDI 14 JANVIER 2027

Comédie dramatique

GARE DU MIDI, 20H30
DURÉE : 1H45

DE MARCEL PAGNOL

MISE EN SCÈNE : JEAN-PHILIPPE DAGUERRE

CRÉATION LUMIÈRE : MOÏSE HILL

COSTUMES : CORINE ROSSI

DÉCOR : MARGAUX VANDENPLAS

MUSIQUE ET ASSISTANT MISE EN

SCÈNE : HERVÉ HAINE

PRODUCTION : LE GRENIER DE BABOUCHKA

AVEC : JULIETTE BÉHAR, GRÉGOIRE BOURBIER, ROMAIN LAGARDE, TEDDY MÉLIS, SOLANGE MILHAUD, CHRISTOPHE MIE, GEOFFREY PALISSE

MARIUS

Jean-Philippe Daguerre et sept comédiens de la branche méridionale du Grenier de Babouchka font résonner la merveilleuse langue du grand Marcel Pagnol !

Marius est un jeune homme que la mer exalte. Il aime son père César, bourru et bonhomme, il aime aussi la petite Fanny. On ne présente plus cet amour de pièce qui narre les tribulations sentimentales des deux tourtereaux.

Une délicieuse chronique marseillaise aux personnages attachants, aux dialogues ciselés.

LA PROVENCE : « Les rires fusent, Juliette Behar, Molière de la révélation féminine 2025 est éblouissante dans le rôle de Fanny... le plaisir de goûter la langue de Pagnol est palpable, le soleil de la Canebière va faire le tour de la terre ! »

LE PARISIEN : « Metteur en scène fraîchement multi-moliérisé pour sa pièce originale *Du charbon dans les veines*, Jean-Philippe Daguerre poursuit en parallèle son travail d'adaptateur de grand talent. Lui qui s'attelle depuis des années à l'œuvre de Molière change cette fois de registre en s'attaquant à Marcel Pagnol. »



JEUDI 4 FÉVRIER 2027

Drame social

**GARE DU MIDI,
20H30****DURÉE : 1H40****DE TANGUY VIEL**

ADAPTATION ET MISE EN SCÈNE : EMMANUEL NOBLET
SCÉNOGRAPHIE : ALAIN LAGARDE
COSTUMES : NOÉ OUILICHINI
CRÉATION LUMIÈRE : VYARA STEFANOVA
CRÉATION SONORE : SÉBASTIEN TROUVÉ
VIDÉO : PIERRE-MARTIN ORIOU
COPRODUCTION : C'EST L'ENVI - THÉÂTRE DURANCE - THÉÂTRE DU ROND-POINT - THÉÂTRE MONTANSIER - L'ECLAT - L'ESTIVE - THÉÂTRE DES CÉLESTINS
AVEC : VINCENT GARANGER, EMMANUEL NOBLET

Le Monde : « Ce spectacle saisissant convoque, à peine terminé, l'envie de le revoir. »

Libération : « Sur la scène, le formidable Vincent Garanger livre une performance d'autant plus remarquable qu'elle ne passe jamais en force. »

Les Inrocks : « Le texte de Tanguy Viel sublimé : il faut voir Vincent Garanger dans « Article 353 du code pénal » pour comprendre à quoi ressemble un grand acteur de théâtre. »

Les Échos : « La pièce, portée par un éblouissant Vincent Garanger, déplie les mécanismes d'une escroquerie au prisme de la violence des rapports de classes. »

La Terrasse : « Une incarnation magistrale. »

ARTICLE 353 DU CODE PÉNAL

Pour avoir jeté à la mer le promoteur immobilier Antoine Lazenec, Martial Kermeur vient d'être arrêté par la police. Au juge devant lequel il est déféré, il retrace le cours des événements qui l'ont mené là : son divorce, la garde de son fils Erwan, son licenciement et puis surtout, les miroitants projets de Lazenec. Il faut dire que la tentation est grande d'investir toute sa prime de licenciement dans un bel appartement avec vue sur la mer. Encore faut-il qu'il soit construit.



JEUDI 11 MARS 2027

Drame historique

LE CHANT DES LIONS



« *Quand une chanson bouleverse le cours de l'Histoire* ». Après « Les Téméraires », Julien Delpech et Alexandre Foulon explorent l'univers historique qui a précédé au « Chant des Partisans », hymne de résistance écrit par Joseph Kessel et son neveu Maurice Druon à Londres. La mise en scène s'ancre dans l'univers sonore de l'Occupation : radios clandestines, sirènes, bottes, silence, rafales... Le son est un personnage à part entière.

La Grande Histoire est indissociable des petites histoires qui sont la caisse de résonance d'une époque. Elle s'écoute et se transmet avec des mots mais aussi avec des sons et c'est ce mélange détonnant que nous allons vivre – intensément – dans le « Chant des lions ».

Le spectacle commence par le silence de Lazare Kessel (frère de Joseph et père de Maurice Druon) et s'achève sur la voix vibrante de Germaine Sablon. Entre ces deux instants : un voyage sonore, intime et historique...

**GARE DU MIDI, 20H30
DURÉE : 1H20****DE JULIEN DELPECH ET
ALEXANDRE FOULON**

MISE EN SCÈNE : CHARLOTTE MATZNEFF ASSISTÉE DE MANOUILA JEANNE
SCÉNOGRAPHIE : ANTOINE MILIAN
COSTUMES : CORINNE ROSSI
LUMIÈRE : MOÏSE HIL
CHORÉGRAPHIES : MARIEJO BUFFON
MUSIQUE : MEHDI BOURAYOU
PRODUCTION : KI M'AIME ME SUIVE, LE GRENIER DE BABOUCHKA, PLACE 26 ET LA FONDATION PIERRE LAFUE
AVEC : MARINA PANGOS, ÉRIC CHANTELAUZE, THIERRY PIETRA, THIBAUT PINSON, ÉLODIE COLIN, MEHDI BOURAYOU

TELERAMA TTT : « ... Voici l'histoire du Chant des partisans, écrite par le duo Julien Delpech, Alexandre Foulon, et magnifiquement mise en scène par Charlotte Matzneff... On a grand plaisir à écouter et voir se jouer cette histoire étonnante et richement menée par la belle bande de comédiens [...] qui donne couleurs et magie au fabuleux destin de ce chant – dont les paroles demeurent en tête une fois le théâtre quitté. »

LE PARISIEN : « Un spectacle tendu et tenu avec une mise en scène soignée, un travail sur le son admirable et une distribution juste et dense. Puissant ! »

SORTIZ : « Quelle troupe ! Un rythme soutenu avec des musiques qui unissent, qui rassemblent et qui fédèrent. »

11

JEUDI 1^{er} AVRIL 2027

Classique

JEUDI 29 AVRIL 2027

Vaudeville

GARE DU MIDI,
20H30
DURÉE : 1H45

DE MOLIÈRE

MISE EN SCÈNE : CARLO BOSO
COSTUMES : ALEXANDRE PETROD,
 HÉLOÏSE CALMET, LAURA MOMET
DÉCOR : JEAN-MARIE BRIAL
DIRECTION DES CHANTS :
 CÉCILE BOUCRIS
MUSIQUE ET CHANTS : DELALANDE,
 BUXTEHUDE, CHARPENTIER, RAMEAU
MAQUILLAGES, PERRUQUES, POSTICHES
 : FLORIANE LIATOUT
LUMIÈRE : GASPARD MOUILLOT
TRAVAIL D'ACTEUR : ALAIN BERTRAND
PRODUCTION : COMPAGNIE
 ALAIN BERTRAND
AVEC : ALAIN BERTRAND, PHILIPPE
 CODORNIU, CHRISTELLE GARCIA,
 ANGÉLIQUE ANDRÉAZ, MÉLANIE
 SAMIE, CÉCILE BOUCRIS, CLÉMENT
 JOUBERT, ALEXANDRE PETROD

LA PROVENCE : « Vivacité et expressivité des acteurs, mise en scène astucieuse, jeu fidèle à l'esprit de Molière, intermèdes musicaux, théâtre de tréteaux teinté de modernité : voilà les ingrédients de réussite de cette pièce. On ne se lasse pas de la revoir ! »

LE DAUPHINE : « Cette adaptation scénique inhabituelle, que les deux complices nous ont déjà offerte dans les pièces précédentes avec une irréprochable maîtrise, souligne le caractère intemporel des sujets développés par Molière. »

SUDART : « Ici, la mise en scène semble classique avec décors, costumes, accessoires et musiques d'époque mais le jeu des comédiens, leurs gestes, leurs mimiques très commedia dell'arte, emportent le public dans un tourbillon de rire et d'émotion. Tout le long de la pièce on est tenu en haleine jusqu'au dénouement final où l'imposteur est enfin démasqué. Un régal pour tout public à partir de 8 ans. »

LE TARTUFFE



Orgon est un bourgeois fortuné qui a ouvert sa porte à Tartuffe, un homme d'église qu'il admire avec une naïveté aveugle. Mais cet homme est un imposteur qui ne veut que sa fortune et ne cherche qu'à séduire sa femme.

Porter à la scène les problèmes de religion devant la société toute chrétienne du 17^e siècle était un pari risqué : attaquer la fausse dévotion, c'était suspecter toute l'Eglise ! Malgré cinq années de déboires, d'interdictions, cette pièce deviendra un des chefs d'œuvres les plus populaires de Molière.

Après « L'Avare » que nous vous avons présenté en 2024 / 2025, « Le Tartuffe » est une deuxième coopération entre la Compagnie Alain Bertrand et Carlo Boso qui apporte à cette œuvre le souffle de la Commedia dell'arte. Chants, pantomimes, musiques de scène, jeu avec le public seront au rendez-vous.

UN FIL À LA PATTE

Afin de se marier à une riche héritière, Bois d'Enghein fait tout pour se débarrasser de sa maîtresse : une chanteuse de café-concert, Lucette Gautier. De lâchetés en mensonges, il s'enfonce dans une situation inextricable menant Feydeau à convoquer une pléiade de personnages cocasses et décalés. Un des chefs-d'œuvre du vaudeville (comédie écrite en 1894) où Feydeau livre ici toute l'étendue de son génie, alliant le comique de situation au burlesque des personnages.

GARE DU MIDI, 20H30
DURÉE : 1H50

DE GEORGES FEYDEAU

MISE EN SCÈNE : ANTHONY MAGNIER
COSTUMES : MÉLISANDE DE SERRES
LUMIÈRES : SIMON CORNEVIN
PRODUCTION : COMPAGNIE VIVA
AVEC : AGATHE BOURDIÈRES,
 STÉPHANE BREL, MIKAEL FASULO,
 MAGALI GENOUD, ANTHONY
 MAGNIER ET EUGÉNIE RAVON.

FIGARO TV : « Interview du metteur en scène et comédien Anthony Magnier dans l'émission Bienvenue en Ile-de-France du lundi 12 janvier « Une pièce qui n'a pas pris une ride... du rythme, du rythme, du rythme ! »

LA PROVENCE : « Des comédiens maîtres de leur talent pour un spectacle aussi frais que survitaminé. »

ICI PARIS ÎLE DE FRANCE :
 « Interview du metteur en scène et comédien Anthony Magnier dans l'émission L'évènement Ici du 17/19 du lundi 2 février « Rire et faire rire... des comédiens extraordinaires ! »

L'AUTRE SCÈNE : « Toute la troupe fait preuve d'une maîtrise époustouflante. Chaque comédien déploie tous ses talents sans jamais perdre le fil de la partition collective ; tout s'emboîte avec une précision horlogère. »

LES CHRONIQUES DE MONSIEUR N. : « Un véritable feu d'artifice comique (...) aussi hilarant que terriblement vivant. »

15
16
OCT.

5-6
NOV.

19
20
NOV.

3-4
DÉC.

14
JAN.

4
FÉVR.

11
MARS

1^{er}
AVR.

29
AVR.

13
MAI

JEUDI 13 MAI 2027

LE VOYAGE DE MONSIEUR PERRICHON

GARE DU MIDI, 20H30
DURÉE : 1H40

D'EUGÈNE LABICHE

MISE EN SCÈNE : FRÉDÉRIQUE LAZARINI
ASSISTANTE À LA MISE EN SCÈNE : LYDIA NICAUD
SCÉNOGRAPHIE : FRANÇOIS CABANAT
COSTUMES : DOMINIQUE BOURDE
LUMIÈRES : XAVIER LAZARINI
MUSIQUE ET SONS : FRANÇOIS PEYRONY
VIDÉO : HUGO GIVORT
CONSEILLÈRE ARTISTIQUE : ANNE-MARIE LAZARINI
PRODUCTION : LES ATHEVAINS
AVEC : CÉDRIC COLAS, EMMANUELLE GALABRU, HUGO GIVORT, ARTHUR GUÉZENNEC, MESSALINE PAILLET, GUILLAUME VEYRE.

TELERAMA : « Piochant à la fois dans le cinéma, la chanson et la mécanique féérique des objets, le spectacle est une bulle insolente de gaieté et d'allégresse. »

LA TERRASSE : « Démodé Labiche ? Certainement pas dans cette délicate mise en scène, pétrie de trouvailles du début à la fin, jouant de divers registres et références, au cours de laquelle les péripéties du voyage de Monsieur Perrichon font montre d'un réjouissant relief. »

LE FIGARO : « Labiche observe le bourgeois tel un entomologiste, passionné par son sujet, sans lui jeter la pierre : « cet animal offre des ressources sans nombre, à qui sait les voir, il est inépuisable ; c'est une perle de bêtise qu'on peut montrer de toutes les façons », a-t-il dit. La metteuse en scène gomme avec pertinence la satire au profit d'un joyeux tourbillon. »

En 1860, un carrossier enrichi, M. Perrichon, sa femme et leur fille Henriette partent pour la première fois en train vers Chamonix, suivis - quel heureux hasard - par deux jeunes gens, Daniel et Armand, tous deux intéressés par la main de la demoiselle. Commence alors, entre les deux hommes, une lutte aussi bienveillante qu'acharnée pour séduire le père dont la vanité et l'ingratitude si comiques seront mises à l'épreuve du voyage.

« Ce spectacle se placera volontairement sous le signe de la fantaisie : en référence à Tati ou à Cocteau, les objets prendront vie, parfois comme investis (...) Il me tient à cœur aussi d'évoquer l'héritage considérable des burlesques américains et de Charlie Chaplin dans l'art du comique. »
(Frédérique Lazarini)



FICHE D'ADHÉSION ET D'ABONNEMENT

NOM..... Prénom.....

Adresse.....

Code Postal..... Ville.....

Tél..... Courriel :

Année de naissance :

CHOIX DES SPECTACLES

Dates		Abonnement PASSION (10 spectacles à cocher)	Abonnement PLAISIR (8 spectacles à cocher)	Abonnement RENDEZ-VOUS (6 spectacles Gare du Midi à cocher)
15 OCT. 26	Rossignol à la langue pourrie			
16 OCT. 26	Rossignol à la langue pourrie			
5 NOV. 26	D'Eckmühl à Eckmühl			
6 NOV. 26	D'Eckmühl à Eckmühl			
19 NOV. 26	Le radeau de la Méduse			
20 NOV. 26	Le radeau de la Méduse			
3 DÉC. 26	Le journal d'un fou			
4 DÉC. 26	Le journal d'un fou			
14 JAN. 27	Marius			
4 FÉV. 27.	Article 353 du Code Pénal			
11 MARS 27	Le chant des lions			
1 ^{er} AVR. 27	Le Tartuffe			
29 AVR. 27	Un fil à la patte			
13 MAI 27	Le voyage de M. Perrichon			

**Priorité est donnée aux abonnements 10 spectacles, puis 8 spectacles.
Les abonnements 6 spectacles sont réservables à la Gare du Midi uniquement.**

Remplissez le bulletin d'adhésion ci-dessus (bulletin à télécharger aussi sur www.amis-theatre-biarritz.com)
en écrivant lisiblement et en cochant les dates choisies.

Puis envoyez-le accompagné du chèque à : AMIS DU THÉÂTRE - 11 AVENUE SARASATE - 64200 BIARRITZ

DEVENIR AMIS DU THÉÂTRE...

L'ATP DE LA CÔTE BASQUE QU'EST CE QUE C'EST ?

L'ATP de la Côte Basque est une association membre de la Fédération Nationale des Associations de Théâtre Populaire. Créée en 1966, par un groupe de passionnés désireux d'amener de nouveaux publics au théâtre, elle continue 60 ans après de proposer des spectacles variés, pour tous. L'association est soutenue par les pouvoirs publics et notamment la Ville de Biarritz.

POURQUOI ADHÉRER ?

Adhérer c'est marquer son appartenance à notre association et soutenir ainsi la proposition de Théâtre pour tous ; c'est rejoindre une association vivante et conviviale qui fonctionne grâce au bénévolat, au militantisme, et à l'envie de faire partager et connaître le Théâtre sous toutes ses formes. C'est aussi être informé de toutes les activités des ATP et de ses moments conviviaux.

POURQUOI S'ABONNER ?

Pour bénéficier des meilleures places garanties, pour faire de sérieuses économies, pour pouvoir payer en plusieurs fois, pour s'inciter à découvrir de nouvelles choses.

COMMENT S'ABONNER ?

En remplissant le bulletin d'adhésion, en écrivant lisiblement et en cochant les dates choisies et en envoyant le chèque à l'adresse des Amis du Théâtre (voir au dos).

LES FORMULES D'ABONNEMENT

Des formules souples : 6, 8 ou 10 spectacles. Priorité est donnée aux abonnements 10 spectacles, puis 8 spectacles. Les abonnements 6 spectacles sont réservables à la Gare du Midi uniquement. Les meilleures places pour les abonnés : tous les abonnés seront placés en première catégorie pour les spectacles à la Gare du Midi. Le placement au Colisée est libre.

ET POUR LES PLUS JEUNES ET LEURS PARENTS !

L'abonnement jeune et l'abonnement parent. Un abonnement élève (collégien-lycéen-étudiant de moins de 25 ans) est proposé. C'est un abonnement de 6 spectacles à la Gare du Midi au prix de 41 € (adhésion incluse).

Afin de favoriser le théâtre en famille, le même abonnement, avec le même choix de spectacles est proposé aux parents (deux adultes maximum) au prix de 87 € (adhésion incluse). Se renseigner directement auprès des Amis du Théâtre ou auprès du professeur relais de l'établissement (si déterminé).

THÉÂTRE EN FAMILLE

Pour ceux qui ne souhaitent pas s'abonner : un enfant scolarisé bénéficie d'un tarif à 10€ et l'adulte (2 maximum) qui l'accompagne bénéficie d'un tarif à 15€.



TARIFS AU GUICHET

GARE DU MIDI

	1 ^{re} CAT.	2 ^e CAT.
TARIF PLEIN.....	37 €	34 €
TARIF RÉDUIT.....	32 €	28 €
TARIF ABONNÉ (par spectacle en plus de l'abonnement).....	22 €	22 €

LE COLISÉE

TARIF PLEIN.....	25 €
TARIF RÉDUIT.....	22 €
TARIF ABONNÉ.....	20 €

TARIFS SPÉCIAUX

TARIF THÉÂTRE EN FAMILLE (voir modalités page 17) ...	15 €
TARIF DÉCOUVERTE (moins de 30 ans, chômeurs, bénéficiaires du RMI)	10 €

FORMULES & TARIFS ABONNEMENTS

ABONNEMENT « PASSION » : 10 SPECTACLES

1^{re} CATÉGORIE : 160 € + 15 € adhésion = 175 €

ABONNEMENT « PLAISIR » : 8 SPECTACLES

1^{re} CATÉGORIE : 144 € + 15 € adhésion = 159 €

ABONNEMENT « RENDEZ-VOUS » : 6 SPECTACLES À LA GARE DU MIDI UNIQUEMENT

1^{re} CATÉGORIE : 126 € + 15 € adhésion = 141 €

ABONNEMENT « ÉLÈVE / ÉTUDIANT MOINS DE 25 ANS » : 6 SPECTACLES EN GRANDE SALLE

1^{re} CATÉGORIE : 36 € + 5 € adhésion scolaire = 41 €

ABONNEMENT « PARENT D'ÉLÈVE / ÉTUDIANT » : 6 SPECTACLES EN GRANDE SALLE

1^{re} CATÉGORIE : 72 € + 15 € adhésion = 87 €

Les tarifs réduits s'appliquent aux adhérents seuls et aux partenaires (liste des partenaires disponible sur demande). L'ouverture des portes se fait 15 minutes avant la représentation. Les places numérotées ne sont plus garanties après le début du spectacle. Les Amis du Théâtre se réservent le droit de ne pas autoriser l'accès à la salle après le début de la représentation, si cela nuit au bon déroulement du spectacle.

L'ensemble des billets et la carte de saison seront remis lors du premier spectacle choisi ou lors de l'Assemblée Générale le mardi 6 octobre 2026 à 18h30 au Colisée.

NOS PARTENAIRES

NOS PARTENAIRES HISTORIQUES ET PRINCIPAUX :



ANGLET

BIARRITZ

NOS PARTENAIRES INSTITUTIONNELS ET MÉDIAS :



SUD OUEST

ici Pays Basque

La Semaine du Pays Basque



NOS AUTRES PARTENAIRES :



L'INVITATION
aux VOYAGES
Livres en scène

Association des Amis
malandain ballet biarritz



Accords
LA PASSION DU SPECTACLE

MÉCÉNAT

Des passionnés de théâtre nous apportent leur soutien financier par le mécénat et nous les en remercions vivement :

Crédit Mutuel

GAZEL
DÉCORATEURS

ISABELLE JOLY
ARCHITECTE

Cabinet Nicolas Nouger
Bureau d'Etudes en Environnement / ADE
contact@nicolasnouger.com

3^{EME} RUE

SEG-FAYAT
FAYAT

Tilaune



Vous pouvez vous aussi nous assister dans la diffusion d'un théâtre de qualité en devenant mécène (et déduire de vos impôts 66 % du montant donné car nous disposons d'un rescrit fiscal « mécénat »).

LES DATES DE LA SAISON 2026/2027

JEUDI 15 - VENDREDI 16 OCTOBRE 2026

ROSSIGNOL À LA LANGUE POURRIE

JEUDI 5 - VENDREDI 6 NOVEMBRE 2026

D'ECKMÜHL À ECKMÜHL

JEUDI 19 - VENDREDI 20 NOVEMBRE 2026

LE RADEAU DE LA MÉDUSE

JEUDI 3 - VENDREDI 4 DÉCEMBRE 2026

LE JOURNAL D'UN FOU

JEUDI 14 JANVIER 2027

MARIUS

JEUDI 4 FÉVRIER 2027

ARTICLE 353 DU CODE PÉNAL

JEUDI 11 MARS 2027

LE CHANT DES LIONS

JEUDI 1^{er} AVRIL 2027

LE TARTUFFE

JEUDI 29 AVRIL 2027

UN FIL À LA PATTE

JEUDI 13 MAI 2027

LE VOYAGE DE M. PERRICHON

LES AMIS DU THÉÂTRE DE LA CÔTE BASQUE

11 AVENUE SARASATE

64200 BIARRITZ

06 20 92 04 97

05 59 24 90 27

atpb Biarritz@gmail.com

POINTS DE VENTE

DESTINATION BIARRITZ

05 59 22 44 66

www.destination-biarritz.fr

OFFICE DE TOURISME ANGLET

05 59 03 77 01

www.anglet-tourisme.com



BIARRITZ



www.amis-theatre-biarritz.com